

# Manual Pengguna Lupa Katalaluan



**MANUAL PENGGUNA**

**LUPA KATALALUAN**

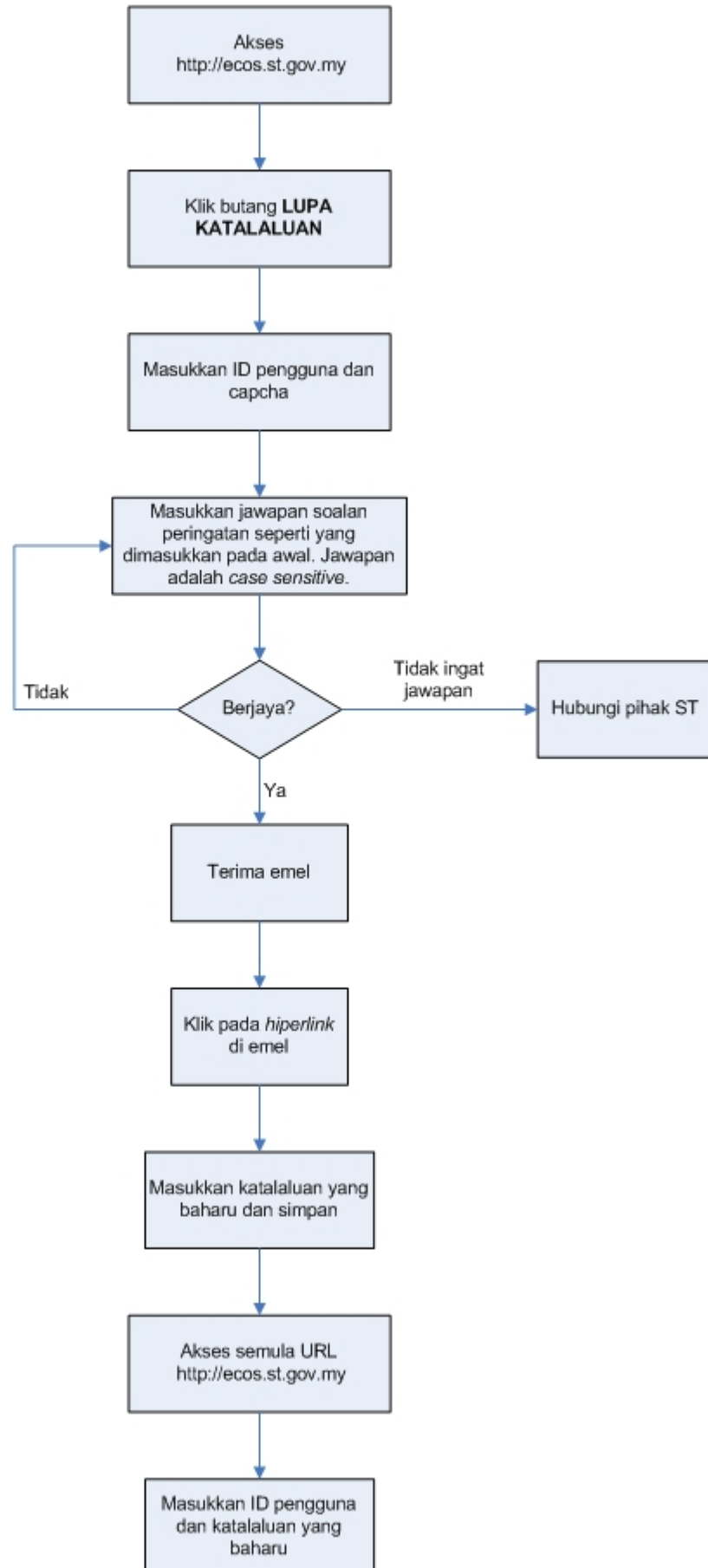
# Isi Kandungan

---

1.0 Lupa Katalaluan



# CARTA ALIR LUPA KATA LALUAN ECOS ONLINE



# 1.0 Lupa Katalaluan

Akses ke <http://ecos.st.gov.my> akan papar skrin berikut:



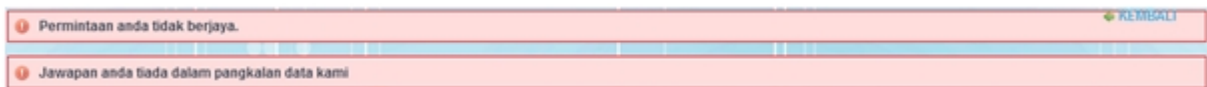
1. Klik pada butang LUPA KATALALUAN (  ). Skrin berikut akan dipaparkan:



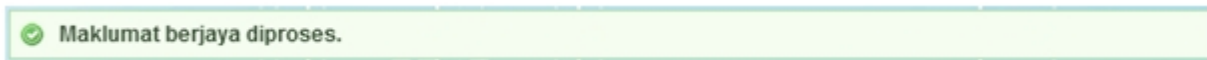
2. Masukkan ID pengguna dan captcha. Klik butang **SETERUSNYA**



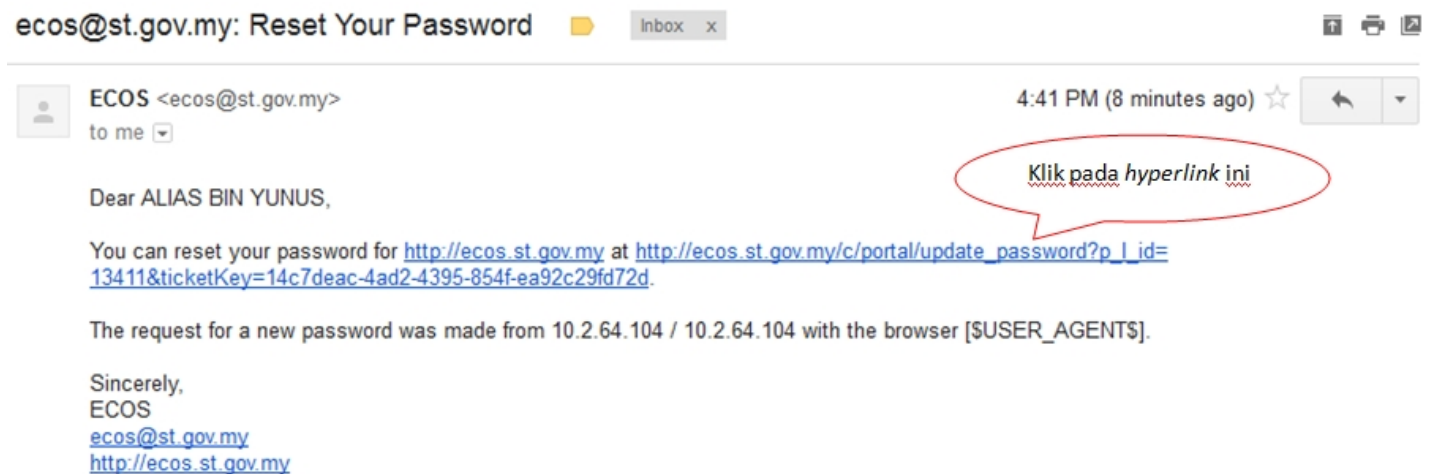
3. Masukkan jawapan bagi soalan sekuriti seperti yang dimasukkan ketika pengguna set kata laluan yang asal. Jawapan sekuriti yang dimasukkan adalah *case sensitive*. Contohnya, jika kata laluan asal yang dimasukkan adalah 'ALIAS', pengguna perlu memasukkan 'ALIAS'. Sekiranya pengguna memasukkan 'alias' atau perkataan yang lain, mesej berikut akan dipaparkan:



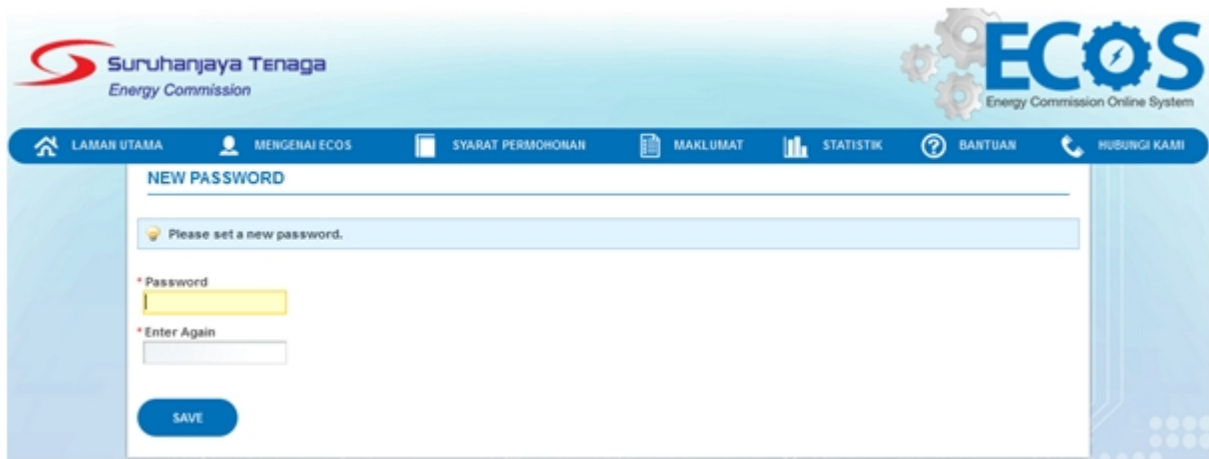
4. Sekiranya jawapan yang betul dimasukkan, mesej berikut akan dipaparkan.



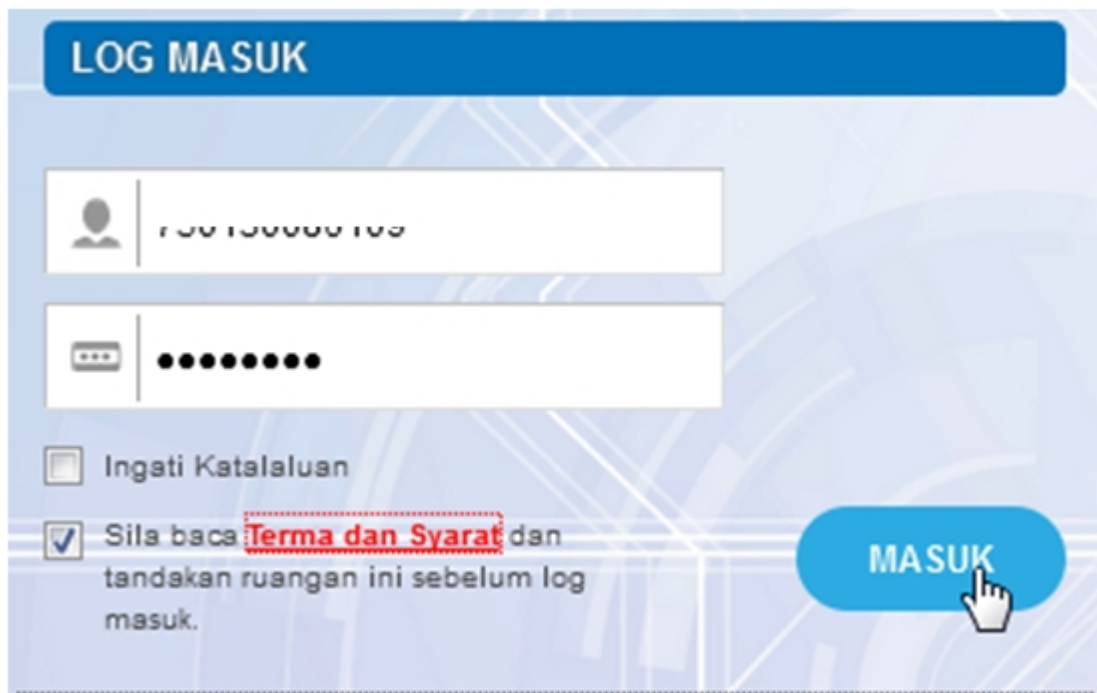
5. Emel akan dihantar ke emel pengguna.



6. Klik pada hiperlink pada emel yang diterima, skrin berikut akan dipaparkan.

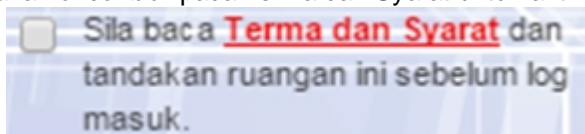



7. Masukkan katalaluan yang baharu. Pengguna perlu masukkan katalaluan yang baharu sebanyak dua kali.



8. Akses ke url <http://ecos.st.gov.my> dan masukkan ID pengguna dan katalaluan yang baharu.

9. Tandakan *checkbox* pada Terma dan Syarat untuk aktifkan butang MASUK



10. Klik pada butang MASUK (  ) untuk masuk ke dalam Sistem ECOS. Dashboard pengguna akan dipaparkan.