

Semakan Pembatalan Perakuan

Table of contents

.....	3
Isi Kandungan	4
Aliran Kerja	5
1.0 Login Pengguna	6
2.0 Semakan Pembatalan Perakuan	9



MANUAL PENGGUNA

SEMAK PEMBATALAN PERAKUAN (PEPASANGAN) (PEMOHON AWAM)

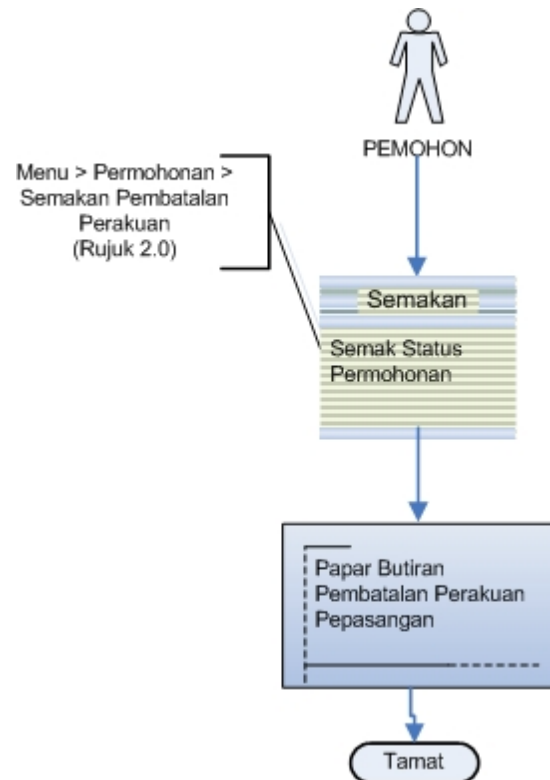
Created with the Personal Edition of HelpNDoc: [Free EPub producer](#)

Isi Kandungan

- 1.0 Login Pengguna
- 2.0 Semak Pembatalan Perakuan

Created with the Personal Edition of HelpNDoc: [Easy CHM and documentation editor](#)

Aliran Kerja



1.0 Login Pengguna

PENGENALAN

Pengguna perlu mendaftar sebagai pengguna Sistem ECOS terlebih dahulu. Jika telah mendaftar, sila ke laman sesawang (<http://ecos.st.gov.my>) untuk akses ke Sistem ECOS. Pengguna boleh akses ke Sistem ECOS ini menggunakan antaramuka Mozilla Firefox, Google Chrome, Internet Explorer 8.0 (ke atas).

Manual ini adalah bagi proses berikut:

- Semak Pembatalan Perakuan Pemasangan

LOGIN PENGGUNA

1. Masukkan alamat laman sesawang untuk ke Sistem ECOS (<http://ecos.st.gov.my>) pada tettingkap pengguna. Antaramuka untuk daftar masuk pengguna akan dipaparkan.



Skrin 1: Antaramuka Login

2. Masukkan ID pengguna (*username*) dan kata laluan pengguna.

- Klik checkbox untuk Terma dan Syarat

Sila baca **Terma dan Syarat** dan tandakan ruangan ini sebelum log masuk.


- Klik butang

MASUK

3. Sekiranya kata laluan atau ID pengguna salah, antaramuka berikut akan dipaparkan:

The screenshot shows the ECOS system login interface. It is divided into three main sections: 'LOG MASUK', 'PENGENALAN', and 'PENGUMUMAN'.
- **LOG MASUK:** Contains two red error messages: 'Permintaan anda tidak berjaya.' and 'Pengesahan gagal. Sila cuba lagi.' Below these are input fields for a user ID (840825025459) and a password (masked with dots). There are checkboxes for 'Ingat Katalaluan' and 'Sila baca Terma dan Syarat dan tandakan ruangan ini sebelum log masuk.' A blue 'MASUK' button is positioned to the right of the password field. At the bottom of this section are 'Daftar Pengguna' and 'Lupa Katalaluan' buttons.
- **PENGENALAN:** A central text block describing the ECOS system's services, including Perakuan Pendaftaran Kontraktor, Perakuan Pendaftaran Pemasangan, Pendaftaran Lesen Pemasangan, Pendaftaran Persendirian, Pendaftaran Kompetensi, Pendaftaran Peperiksaan dan Pendaftaran Kelulusan Pengurus Tenaga.
- **PENGUMUMAN:** A list of upcoming events: 'Seminar Yahjau Sabah' (01.03.2014 - 01.03.2014), 'Smart Cities Seminar Programme' (08.03.2014 - 08.03.2014), and 'Karnival Yahjau Sabah' (02.03.2014 - 02.02.2014).

Skrin 2: Antaramuka Salah Katalaluan

4. Masukkan kata laluan yang betul. Klik butang "  ", antaramuka laman utama akan dipaparkan.

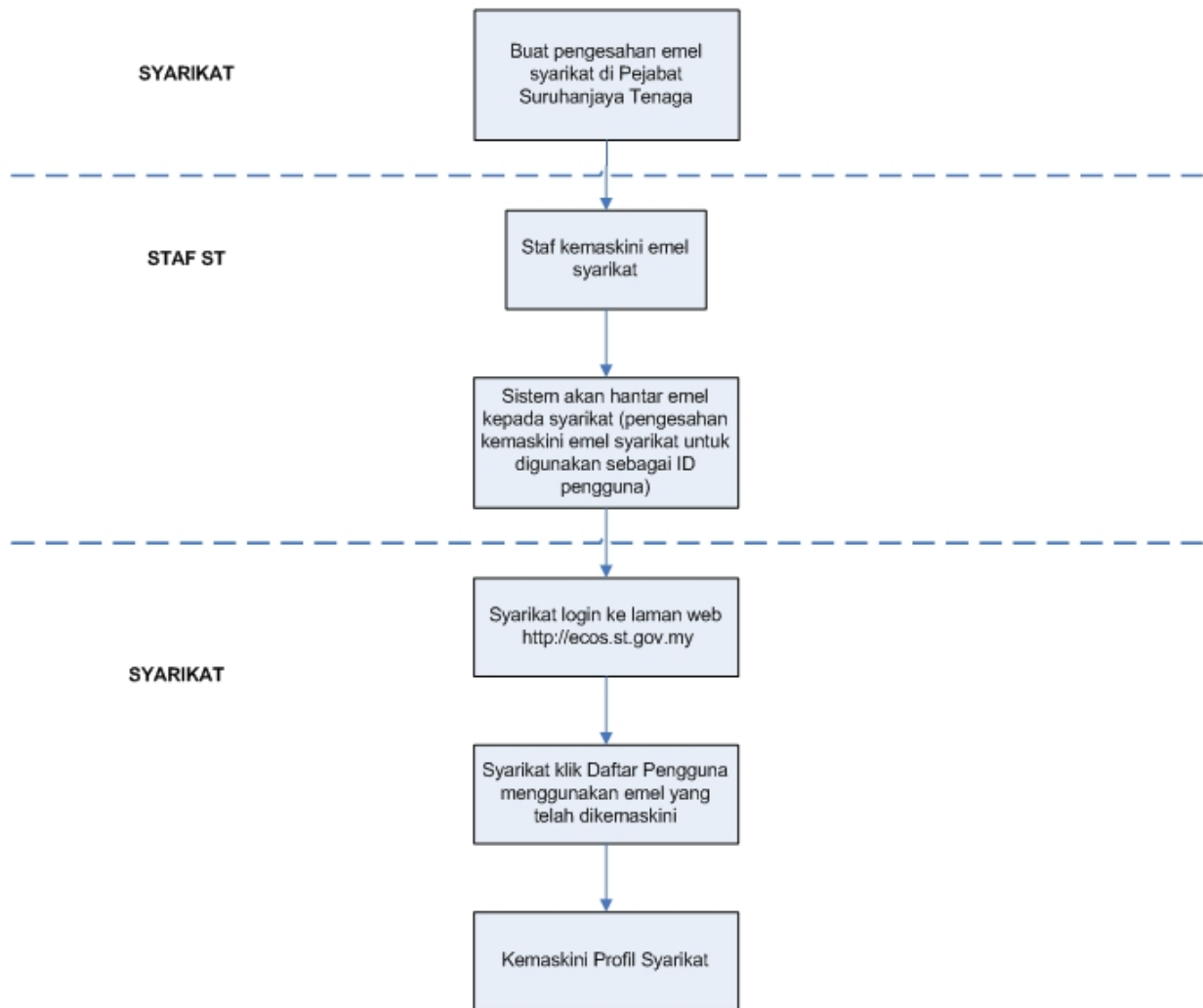
SYARAT-SYARAT LAIN

1. Bagi **Syarikat** yang sedia ada rekod pendaftaran dengan Suruhanjaya Tenaga (ST), samada rekod pendaftaran Kontraktor / Pemasangan atau Pelesenan, perlu semak syarat tambahan ini:

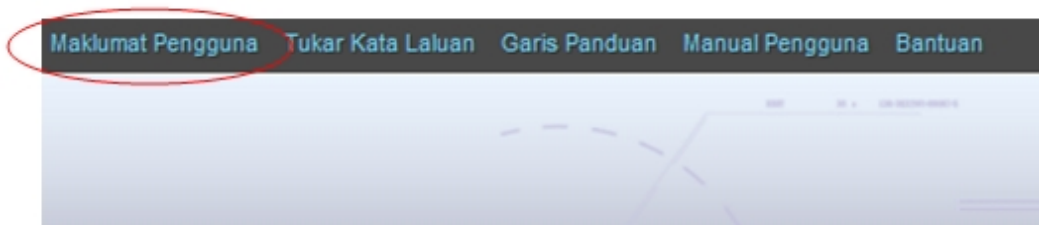
- **KEMASKINI EMEL TERKINI**
 - Maklum kepada Pejabat Kawasan Suruhanjaya Tenaga (ST) untuk **KEMASKINI EMEL** yang terkini **SEBELUM** membuat pendaftaran pengguna
 - Hanya staf ST sahaja yang boleh mengemaskini emel syarikat.
 - Syarikat akan terima emel memaklumkan kemaskini tersebut.
 - Syarikat boleh membuat pendaftaran pengguna untuk akses ke dalam Sistem ECOS **SELEPAS MENERIMA** makluman kemaskini emel tersebut

Sila rujuk aliran kerja berikut:

CARTA ALIR KEMASKINI EMEL SYARIKAT SEBELUM DAFTAR PENGGUNA ECOS ONLINE



2. Bagi pengguna yang log masuk kali pertama, diwajibkan mengemaskini Maklumat Pengguna terlebih dahulu sebelum membuat apa-apa permohonan. Klik pada hiperpautan menu Maklumat Pengguna di atas, bahagian kanan



Skrin 3: Menu Maklumat Pengguna

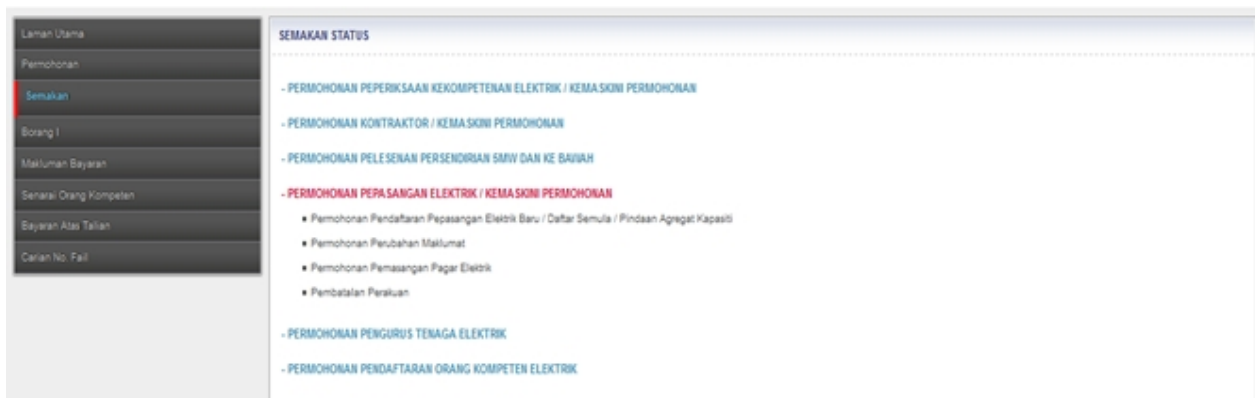
2.0 Semakan Pembatalan Perakuan

Pengguna boleh akses kepada menu Semak Pembatalan Perakuan Pemasangan. Pengguna perlu membuat pilihan menu:

Menu >> Semakan Status

Klik pada hiperpautan untuk **PERMOHONAN PEPASANGAN ELEKTRIK / KEMASKINI PERMOHONAN** untuk papar senarai perkhidmatan untuk semakan permohonan yang dibuat dan semakan pembatalan perakuan pemasangan. Antaramuka berikut akan dipaparkan:

- Pembatalan Perakuan




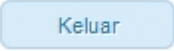
Skrin 4: Antaramuka Menu Semakan Pembatalan Perakuan

Klik pada hiperpautan untuk **Pembatalan Perakuan** untuk membuat semakan status pembatalan perakuan pemasangan.



Skrin 5: Antaramuka Menu Semak Status Pembatalan Perakuan Pemasangan

- Maklumat berikut dipaparkan:
 - No. Fail
 - Nama Pemasangan
 - Tarikh Keputusan
 - Sebab Pembatalan
 - Status

- Klik butang Cetak Akuan () akan ke skrin Akuan Permohonan untuk di cetak.
- Klik butang Keluar () akan kembali ke skrin Menu Semakan Permohonan Pemasangan Elektrik